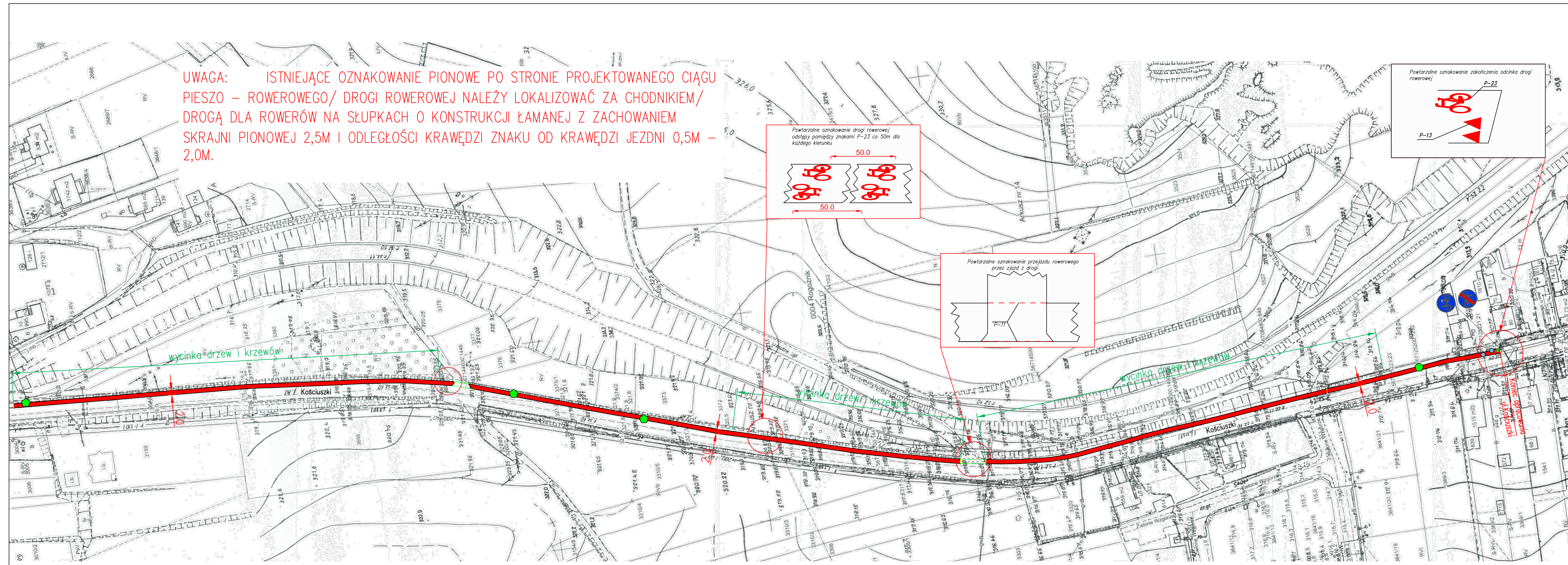


UWAGA: ISTNIEJĄCE OZNAKOWANIE PIONOWE PO STRONIE PROJEKTOWANEGO CIĄGU PIESZO – ROWEROWEGO/ DROGI ROWEROWEJ NALEŻY LOKALIZOWAĆ ZA CHODNIKIEM/ DROGĄ DLA ROWERÓW NA SŁUPKACH O KONSTRUKCJI ŁAMANEJ Z ZACHOWANIEM SKRAJNI PIONOWEJ 2,5M I ODLEGŁOŚCI KRAWĘDZI ZNAKU OD KRAWĘDZI JEZDNI 0,5M – 2,0M.



- LEGENDA:
CZĘŚĆ DROGOWA
- – Ciąg rowerowy: nowa nawierzchnia asfaltowa
 - – Drzewo do usunięcia

INWESTOR:		GMINA BOBROWNIKI 42-583, ul. Gminna 8	
BIURO PROJEKTOWE:		OFFICE OF ENGINEERING UY CE MODEX 41-907 Bytom, ul. Orzegowska 10	
Temat projektu:		[Illegible text]	
Vzdělání: [Illegible text]			
Projektant:	α Q A C Z Y U S U	P: [Illegible]	Podpis:
Ú] : [Illegible]	[Illegible]	[Illegible]	[Illegible]
Data :	Skala :	Faza :	Óř [Illegible] Nr rys. :
LISTOPAD 2015	1:1000	P.B.W.	DROGOWA 1G